



**BEDIENUNGSANLEITUNG**  
INSTRUCTION / INSTRUCTIONS / GEBRUIKSAANWIJZING  
DE / EN / FR / NL



8 seasons design GmbH  
Max-Planck-Straße 15  
52499 Eschweiler

Tel.: +49 2403 7497502  
Fax: +49 2403 7497504  
E-Mail: info@8-seasons-design.de

  
www.8-seasons-design.de

**DE BEDIENUNGSANLEITUNG FÜR 8 SEASONS DESIGN AUSSENLEUCHE**

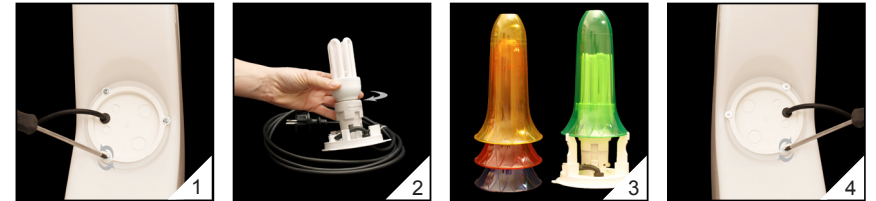
Bitte beachten Sie, dass die Außenleuchte nur aufrecht stehend verwendet werden darf, d.h. mit der Öffnung der Lampenfassung nach Unten. Es dürfen keine zusätzlich Löcher oder Öffnungen in die Leuchte gemacht oder Veränderungen am System vorgenommen werden. Beim Wechsel der Farbkapfen oder des Leuchtmittels Schrauben unbedingt nur handfest anziehen, sodass diese nicht überdreht werden. Um die Außenleuchte gegen Kippen zu sichern, verwenden Sie beispielsweise Dübel auf festen Böden oder einen Erdspieß bei weichen Böden.

**A) Lieferumfang:**



- Lampenkörper
- Lampenfassung mit E27 Sockel
- 3x Befestigungsschraube
- Energiesparlampe (optional)

**B) Austausch des Leuchtmittels:**



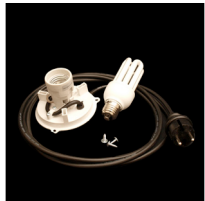
1. Trennen Sie den Netzstecker vom Stromnetz und schalten Sie die Netzspannung ab. Entnehmen Sie die Lampenfassung an der Unterseite der Außenleuchte durch Herausdrehen der drei Befestigungsschrauben.
2. Schrauben Sie ein geeignetes Leuchtmittel ein (Fassung E27). Die Leuchte darf nur mit Energiesparlampe: E27 max. 20W 230V ~50 Hz oder baugleich verwendet werden. Achten Sie dabei auf die Einbaulänge.
3. Falls Sie eine Farbkappe verwenden möchten, verfahren Sie wie folgt: Stecken Sie die drei Kunststoffstifte in die dafür vorgesehenen Halterungen auf dem Deckel. Stülpen Sie die Farbkappe vorsichtig über das Leuchtmittel ohne dieses zu beschädigen. Drücken Sie den unteren Rand der Farbkappe zunächst in einen der Haken. Klemmen Sie den unteren Rand der Farbkappe nun in die beiden übrigen Haken bis die Farbkappe einrastet. Es dürfen nur Original Farbkapfen verwendet werden.
4. Setzen Sie die Fassung wieder ein und schrauben Sie diese mit den drei Befestigungsschrauben und einem Anzugmoment von 1,2 NM an der Leuchte an. Prüfen Sie vor Wiederinbetriebnahme alle spannungsführenden Teile auf Beschädigungen. Nehmen Sie beschädigte Leuchten nicht mehr in Betrieb.

Technische Änderungen möglich. Farben und Formen je nach Ausführung. Änderungen möglich. Bilder zeigen Sondermodell mit Farbkapfen. Farbkapfen sind im Zubehör erhältlich und sind nicht im Lieferumfang enthalten.

## EN INSTRUCTION MANUAL FOR 8 SEASONS DESIGN OUTDOOR LIGHTING

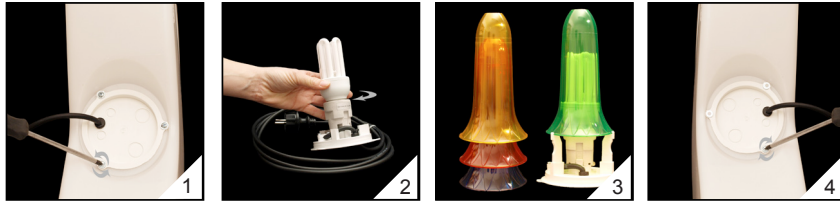
Please pay attention to the fact that the lamp is only allowed to be taken into operation while it is standing up with the opening to the floor. You may not put any additional holes or openings into the lamp or change anything on the lighting system. If you replace the colour caps or the illuminant please only do the screws hand-tight, so they do not get over screwed. To secure your lamp to the ground please use for example dowels on hard or ground spikes on soft surfaces.

### A) Equipment:



- Lamp corpus
- Bulb holder with E27 base
- Energy saving bulb (optional)
- 3 mounting screws

### B) Replacement of illuminant:



1. Separate the power plug from the power supply system and turn the power supply off. Remove the bulb holder from the bottom of the outdoor light by undoing the three mounting screws.
2. Screw in a suitable illuminant (base E 27). You may only use energy saving bulbs E27 with a maximum of 20W 230V ~50 Hz or identically constructed. Please pay attention to the length of the illuminate.
3. In case you want to use a colour cap, proceed in the following way: Put the three plastic sticks in the provided mounting in the lid. Pull the colour cap over the illuminate carefully without damaging it. Push the colour cap's lower edge in one of the hooks. Afterwards in the two other hooks until it snaps into place. You may only use the original colour caps.
4. Put the bulb holder back in and put the three mounting screws in a tightening torque of 1,2 NM back in place. Before connecting the light again please check on all the voltage carrying parts of the lighting system. Do not put damaged lights back into operation.

Technical alteration possible. Colour and shape depending on version. Picture show special version with colour caps . Colour caps available as supplies and are not included in delivery.

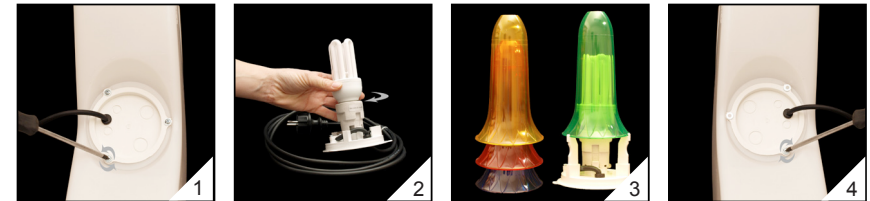
## FR INSTRUCTIONS

Assurez-vous que la lampe d'extérieur est utilisée debout et maintenue afin qu'il ne puisse pas basculer c.à.d. avec l'ouverture de la douille vers le bas ou l'écart. Aucun trou ou ouverture supplémentaires ne doit être fait dans la lampe. En changeant les capuchons colorés ou les ampoules justement donne un tour de vis avec le main pour qu'il n'ya pas un surfi lage de vis. Pour sécuriser votre lampe au sol vous devez utiliser des chevilles pour une surface solide et des crampons sur un sol mou.

### A) Les accessoires:

- corps du lamp
- douille E27
- une ampoule économique (en option)
- 3 vis de fixation

### B) Remplacement de l'ampoule:



1. Débranchez le câble d'alimentation de la prise de courant et coupez la tension du secteur. Sortez la douille de la lampe en dévissant les 3 vis de fixation situées au-dessous de la lampe.
2. Vissez une ampoule adaptée (douille E27). La lampe peut uniquement être utilisée avec une ampoule économique E27 max. 20 W 230 V ~50 Hz ou du même type. Vérifiez d'abord la longueur.
3. Remettez la douille en place et revissez-la à l'aide des 3 vis de fixation avec un couple de serrage de 1,2 NM sur l'étoile.
4. Vérifiez que toutes les pièces sous tension soient en bon état avant la mise en service. N'utilisez plus les lampes abîmées.

Modifications techniques possibles. Les capuchons de couleur ne sont pas inclus dans la livraison.

## NL GEBRUIKSAANWIJZING

Let er op dat deze verlichting alleen mag gebruikt worden met de opening naar de vloer gericht. Maak nooit extra gaten of openingen in de verlichting en nooit wijzigingen in het systeem. Als u een lamp vervangt of de gekleurde tubes, verwijder de schroeven dan manueel en zorg ervoor dat u ze niet te vast terug schroeft, zodat u later de verlichting. Gebruik pluggen of dergelijke voor de vaststelling van de lamp.

### A) Materiaal:

- De verlichtingsbody
- De lamphouder met fitting E27
- Spaarlamp (optioneel)
- 3 bevestigingsschroeven

### B) Hoe een lamp vervangen:

1. Haal de stekker uit het stopcontact en schakel de aanwezige voedingen uit. Verwijder de lampbasis aan de onderkant van de verlichting door de 3 schroeven los te draaien.
2. Schroef een geschikte lamp (fitting E 27). U mag allen gebruik maken van een spaarlamp E27 met een maximum van 20W 230V ~50 Hz. Let op dat de spaarlamp niet te lang is.
3. Indien u een kleurtube wenst te gebruiken volgt u deze instructies: trek de tube voorzichtig over de lamp, zonder deze of de tube te beschadigen. Klik ze één voor één vast in de 3 plastic stokjes met haak die u terug vindt op de basis. Gebruik uitsluitend de originele tubes, meegeleverd met uw verlichting.
4. Plaats de lamphouder terug in de verlichting en draai de schroeven manueel weer vast. Let er op dat u deze niet te vast draaid. Voor u de lamp terug in elkaar schroeft, checkt u de verschillende onderdelen van het verlichtingssysteem op schade. Let op: Beschadigde Verlichting Niet terug in Dienst stellen.

Technische afwijkingen mogelijk. Kleur afhankelijk van het model. Op de foto ziet u een lamp met gekleurde tube. Deze zijn meegeleverd of kunnen besteld worden bij de fabrikant of verkoper. De kleur caps zijn niet inbegrepen in de levering.

## DE SICHERHEITSHINWEISE FÜR 8 SEASONS DESIGN AUSSENLEUCHTE



BEACHTEN SIE FÜR IHRE SICHERHEIT DIE NACHFOLGENDEN SICHERHEITSHINWEISE, DENN SO VERHINDERN SIE DAS RISIKO SCHWERER VERLETZUNGEN SOWIE VON STROMSCHLAG UND BRAND.

- Benutzen Sie die Leuchte ausschließlich gemäß ihrer bestimmungsgemäßen Verwendung. Es wird keine Haftung für Schäden übernommen, die durch Nichteinhalten der Anweisungen oder unsachgemäße Behandlung entstehen.
- Außenleuchten dürfen sowohl im Innen- als auch im Außenbereich verwendet werden. Innenleuchten sind nur für die Nutzung im Innenbereich bestimmt.
- Der Anschluss der Leuchte soll im Außenbereich an eine ordnungsgemäß nach VDE 0100 errichtete Schutzkontaktsteckdose erfolgen. Der Steckdosenstromkreis soll durch einen Fehlerstromschutzschalter mit einem Bemessungsdifferenzstromkreis von maximal 30mA geschützt sein. Verwenden Sie nur Verlängerungskabel, die auch für den Außenbereich geeignet sind.
- Die Leuchten sind nicht für eine Wand- oder Deckenmontage vorgesehen.
- Die Leuchte darf nicht angeschlossen und verwendet werden, wenn sie schon einmal fallen gelassen wurde oder sichtbare Anzeichen von Beschädigungen aufweist. Eine Prüfung und ggf. Reparatur der Leuchte darf nur durch einen Fachbetrieb des Elektrohandwerks oder dem Hersteller durchgeführt werden. Erst nach fachmännischer Reparatur darf die Leuchte wieder verwendet werden.
- Zur Vermeidung von Gefährdungen darf eine beschädigte äußere flexible Leitung dieser Leuchte ausschließlich von einer Fachkraft des Elektrohandwerks oder dem Hersteller ausgetauscht werden.
- Leuchten sind kein Spielzeug. Die Leuchte darf, wie alle elektrischen Geräte, nicht Kindern oder anderen unbefugten Personen zugänglich gemacht werden.
- Vor der Montage, dem Lampenwechsel und der Reinigung muss der Netzstecker aus der Steckdose gezogen werden und die Netzspannung abgeschaltet sein. Sicherungsschalter auf „AUS“ oder Sicherung herausdrehen. Anschließend muss an der Netzleitung die Spannungsfreiheit festgestellt werden.
- Verwenden Sie nur Stromsparleuchtmittel mit max. 20W 230V ~50Hz, erhältlich beim Hersteller und im Fachhandel. Beachten Sie den maximal zulässigen Höchstwert. Nur Leuchtmittel selber Bauart und Leistung verwenden.
- Bestandteile der Leuchte und vor allem das Leuchtmittel werden im Betrieb heiß. Ein ausreichender Abstand zu leicht entflammaren Gegenständen (z.B. Gardinen, Vorhänge) oder Materialien ist einzuhalten.
- Leuchten mit Farbkappe dürfen nur mit vollständiger und unbeschädigter Farbkappe betrieben werden.
- Legen und hängen Sie keine Gegenstände über Leuchte und Leuchtmittel, es besteht Kurzschluss- und Brandgefahr.
- Lassen Sie Leuchte und Leuchtmittel abkühlen, bevor Sie das Leuchtmittel wechseln oder die Leuchte reinigen.
- Die Pflege von Leuchten beschränkt sich auf die Oberflächen. Es darf keine Feuchtigkeit in die spannungsführenden Teile der Leuchte gelangen. Verwenden Sie zum Reinigen nur ein leicht angefeuchtetes Tuch, keine scharfen Reinigungsmittel.
- Zur Vermeidung von Feuer, Kurzschluss und Verletzungen dürfen keine Teile der Leuchte in Wasser oder andere Flüssigkeiten getaucht werden.
- Verpackungsmaterialien, wie z.B. Folienbeutel gehören nicht in Kinderhände. Bewahren Sie das Verpackungsmaterial für Kinder unerschwingbar auf. Entsorgen Sie es entsprechend aktueller örtlicher Vorschriften.
- Machen Sie ausgediente Leuchten sofort unbrauchbar. Die Leuchte ist danach unter Berücksichtigung der örtlichen Bestimmungen zu entsorgen.
- Bewahren Sie die Sicherheitshinweise an einem sicheren Ort auf und machen Sie diese auch anderen oder späteren Benutzern zugänglich.

**Spannungsversorgung und Leuchtmittel:** 230V~ 50Hz, Energiesparlampe E27 max. 20W 230V ~50 Hz



**Umweltvorschriften:** Geräte, die mit dem nebenstehenden Symbol gekennzeichnet sind, dürfen nicht mit dem Hausmüll entsorgt werden. Sie sind verpflichtet, solche Elektro- und Elektronik-Altgeräte separat zu entsorgen. Informieren Sie sich bitte bei Ihrer Kommune über die Möglichkeiten der geregelten Entsorgung.

Diese Leuchte entspricht den gültigen europäischen Normen CE. Schutzklasse IP43.

CE IP43

## EN SAFETY INSTRUCTIONS FOR 8 SEASONS DESIGN OUTDOOR LIGHTING



FOR YOUR OWN SAFETY AND TO AVOID THE RISK OF SERIOUS INJURY AS WELL AS ELECTRIC SHOCKS AND CONFLAGRATION PLEASE TAKE NOTICE OF THE FOLLOWING SAFETY INSTRUCTIONS.

- Use the light only in accordance with regulations. We assume no liability for any damages, that occur as a result of non-compliance with the given instructions or inappropriate treatment of our product.
- You may use our outdoor lighting systems for inside and outside lighting whereas the indoor lighting systems are made for inside use only.
- The lamp must be connected with an earthed socket especially for outdoor use. Make sure that the socket is certified by VDE 0100. The current circuit of the earthed socket shall be secured by a fault-current circuit breaker with a maximum of 30 mA. Use only extension cords that are also suitable for outdoor use.
- The lights are not designated for installation to walls or ceilings.
- You may not put your light into operation if it has been dropped or if it shows visible signs of damage. A checkup and, if necessary, a reparation may only be carried out by a specialized company for electronics or the manufacturer. Not until this has happened you may use your light again.
- To avoid possible danger a damaged exterior flexible line may only be replaced by a qualified electrician or the manufacturer.
- Since our lighting systems are no toys, the lights have to be kept out of the reach of children and other unauthorized people.
- Prior to installation, replacement of light bulb and cleaning the power plug must be removed from the electric socket and the power supply must be turned off. Fuse switches also need to be turned off or the fuse must get completely unscrewed. Afterwards the loss of electric potential of the power cable must be examined.
- Use only energy saving bulbs with a maximum of 20W 230V ~50Hz available from the manufacturer or your specialized retailer. Please pay regard to the permitted maximum. Only use illuminates of the same construction and power.
- Parts of the lighting system and especially the illuminate may increase their temperature significantly, so you have to keep it away from easily inflammable material or items like curtains.
- Lights with colour caps are only allowed to be put into operation if the colour caps are undamaged.
- Do not cover the light with any object or material since that involves the risk of short circuit and fire.
- Before replacing the illuminate or cleaning, the lighting system needs be able to cool down.
- Only clean the surface of the light. Moisture must be kept from the voltage-carrying parts of the lighting system. Use a slightly damp cloth to clean the outside. Do not apply any aggressive cleaning fluids.
- To avoid the risk of fire, short circuit and injury no parts of the lighting systems are allowed to be dunked into water or other liquids.
- Keep any packaging e.g. plastic bags away from children since they involve the risk of serious injury or death. Dispose your waste complying with your local regulations.
- Render disused lights useless immediately. Afterwards dis-

**Power supply and illuminate:** 230V~ 50Hz, energy saving bulb E27 max. 20W 230V ~50 Hz



**Environmental instructions:** Devices, marked with the opposite symbol, may not be disposed with the domestic waste. You are obligated to dispose such electric devices separately. Please inform yourself of the correct way of disposing waste electric equipment in your region

This lighting system corresponds to the legal European norm CE. Safety class IP 43.

CE IP43

## FR CONSIGNES DE SÉCURITÉ POUR LES LAMPES DESIGN D'EXTÉRIEUR



POUR VOTRE SÉCURITÉ, VEUILLEZ RESPECTER LES CONSIGNES DE SÉCURITÉ SUIVANTES AFIN D'ÉVITER TOUT RISQUE DE BLESSURES GRAVES PAR ÉLECTROCUTION OU D'INCENDIES.

- Utilisez la lampe uniquement selon un usage conforme. Toute responsabilité sera déclinée concernant les dommages liés au non-respect des consignes ou à une mauvaise utilisation.
- Les lampes d'extérieur peuvent aussi bien être utilisées en extérieur qu'en intérieur. Les lampes d'intérieur sont conçues exclusivement pour un usage en intérieur.
- Le branchement d'une lampe en extérieur doit être effectué sur une prise de courant avec mise à la terre installée selon la norme VDE 0100. Le circuit électrique de la prise doit être protégé par un disjoncteur différentiel 30 mA. Utilisez uniquement des rallonges conçues pour l'extérieur.
- Les lampes ne sont pas conçues pour un montage au mur ou au plafond.
- La lampe ne doit pas être branchée ou utilisée si elle est déjà tombée une fois ou si elle montre des signes visibles d'endommagement. Un contrôle et éventuellement une réparation de la lampe ne peuvent être effectués que par un électricien ou par le constructeur. Ce n'est qu'après réparation par un spécialiste que la lampe pourra être réutilisée.
- Afin d'éviter tout risque, un câble flexible extérieur de cette lampe endommagé doit être remplacé exclusivement par un électricien ou par le constructeur.
- Les lampes ne sont pas des jouets. La lampe, comme tout autre appareil électrique, ne doit pas être laissée à la portée des enfants ou autre personne non-autorisée.
- Avant le montage, le remplacement de l'ampoule ou l'entretien, le câble d'alimentation doit être retiré de la prise de courant et la tension du secteur doit être coupée. Mettez le disjoncteur en position « arrêt » ou dévissez le fusible. L'absence de tension dans le circuit électrique doit ensuite être contrôlée.
- Utilisez uniquement des ampoules économiques avec max. 20 W 230 V ~50 Hz, disponibles chez le constructeur ou dans des magasins spécialisés. Ne dépassez pas la valeur maximale préconisée. N'utilisez que des ampoules de même type et de même puissance.
- Les parties de la lampe et avant tout l'ampoule deviennent brûlantes au cours du fonctionnement. Éloignez la lampe des objets (ex. rideaux, voilages) ou matériaux facilement inflammables.
- Ce n'est pas autorisé à utiliser des capuchons colorés quand ils sont cassés.
- Ne déposez ou n'accrochez rien sur la lampe et l'ampoule, il existe un risque de court-circuit et d'incendie.
- Laissez refroidir la lampe et l'ampoule avant le remplacement de l'ampoule ou l'entretien de la lampe.
- L'entretien des lampes se limite à leur surface. Les pièces sous tension de la lampe ne doivent pas être en contact avec l'humidité. Pour l'entretien, utilisez un chiffon légèrement humide, pas de détergent puissant.
- Afin d'éviter les incendies, les courts-circuits et les blessures, aucune partie de la lampe ne doit être plongée dans l'eau ou dans un autre liquide.
- Les matériaux d'emballage, comme par exemple les sacs plastiques ne sont pas à laisser entre les mains des enfants. Stockez-les dans un endroit hors de leur portée. Jetez-les selon les directives locales en vigueur.
- Assurez-vous immédiatement que les lampes usagées ne soient plus utilisables. La lampe doit être ensuite jetée en prenant en considération les directives locales.
- Conservez ces consignes de sécurité dans un endroit sûr et mettez-les à disposition des autres ou futurs utilisateurs.

**Alimentation et ampoule :** 230 V~ 50 Hz, ampoule économique E27 max. 20W 230 V 50 Hz.



**Réglementation environnementale :** Les appareils portant le symbole ci-contre ne doivent pas être jetés avec les ordures ménagères. Vous devez jeter de tels appareils électriques et électroniques séparément. Renseignez-vous auprès de votre commune sur les possibilités de tri.

Cette lampe est conforme aux normes européennes CE en vigueur. Indice de protection IP 43.

CE IP43

## NL VEILIGHEIDSINSTRUCTIES VOOR 8 SEASONS DESIGN OUTDOOR VERLICHTING



VOOR UW EIGEN VEILIGHEID EN OM ZWARE VERWONDINGEN EN ELECTRICISCHE SCHOKKEN TE VERMIJDEN, LEEST EN VOLGT U BEST DE ONDERSTAANDE VEILIGHEIDSVOORSCHRIFTEN.

- Gebruik het licht uitsluitend in overeenstemming met de regelgeving. Wij zijn niet aansprakelijk voor eventuele schade, die optreedt als gevolg van niet-naleving van de gegeven instructies of ongepast gebruik van onze producten.
- U kan onze outdoor verlichting zowel binnenshuis als buitenshuis gebruiken. De indoor verlichting kan echter uitsluiten binnenshuis gebruikt worden!
- De aarding van de stekeraansluiting dient aan de norm VDE 0100 te voldoen, de aarding moet worden beschermd door een RCD met een nominale reststroom van maximaal 30mA. Gebruik buitenshuis alleen verlengsnoeren die hiervoor geschikt zijn.
- De lampen zijn niet geschikt voor bevestiging op muren of aan plafonds, tenzij anders aangegeven.
- U mag de verlichting nooit gebruiken als deze gevallen is of zichtbare tekenen van schade toont. Een nazicht, indien nodig een herstelling, mag alleen gebeuren door een erkende electricien of door de fabrikant. Pas als dit gebeurt is, kan u uw lamp weer in gebruik nemen.
- Om gevaar te vermijden, mag een beschadigd snoer alleen door een erkend electricien of door de fabrikant vervangen worden.
- Onze verlichting is geen speelgoed en dient dan ook buiten bereik van kinderen en onbevoegden gehouden te worden.
- Voorafgaand aan de installatie, vervanging van een lamp of reiniging, dient u de stekker uit het stopcontact te verwijderen, de voeding (indien aanwezig) uitschakelen.
- Gebruik alleen spaarlampen van maximum 20 Watt, 230 Volt en 50 Hz, verkrijgbaar in de vakhandel. Gelieve rekening te houden met deze aangegeven maxima en gebruik alleen lampen van dezelfde merk en constructie.
- Bepaalde delen van de verlichting, met nadruk op de lamp zelf, kunnen hoge temperaturen ontwikkelen tijdens het gebruik. Vermijd daarom dat de verlichting in de buurt van licht ontvlambare materialen zoals gordijnen staat.
- De gekleurde tubes mogen alleen gebruikt worden indien ze geen mankementen vertonen.
- Bedek nooit de lamp met een object of materiaal dat het risico op kortsluiting of brand inhoudt.
- Laat de verlichting steeds afkoelen voor dat u een lamp vervangt of de verlichting reinigt.
- Reinig de lamp nooit met een vochtige doek. Ook voor het reinigen van de contacten gebruikt u geen vochtige doek. Om de buitenkant te reinigen, gebruikt u best een licht bevochtigde doek. Zeker geen agressieve schoonmaakmiddelen.
- Om brand, kortsluiting of verwondingen te voorkomen, mogen nooit delen van het verlichtingssysteem in vloeistoffen gedoopt worden.
- Houdt de Verpakking zoals plastic zakken uit de buurt van kinderen. Deze zijn gevaarlijk en houden risico op verwondingen of zelfs de dood in. Sorteer uw verpakking ook volgens de geldende regels uit uw regio.
- Kapotte lampen zijn nutteloos, breng ze daarom binnen bij een recyclingpark in uw regio.
- Bewaar deze veiligheids voorschriften zorgvuldig, binnen bereik van anderen en gebruikers van de verlichting.

**Voeding en verlichting :** 230V~ 50Hz, spaarlamp E27 max. 20W 230V ~50 Hz



**Milieu instructies :** Apparaten gemarkeerd met dit symbool, mogen niet worden weggegooid met het restafval. U bent verplicht deze weer in te leveren bij een recyclingpark in uw buurt.

Deze verlichting voldoet aan de wettelijke Europese norm CE en veiligheidsklasse IP43.

CE IP43